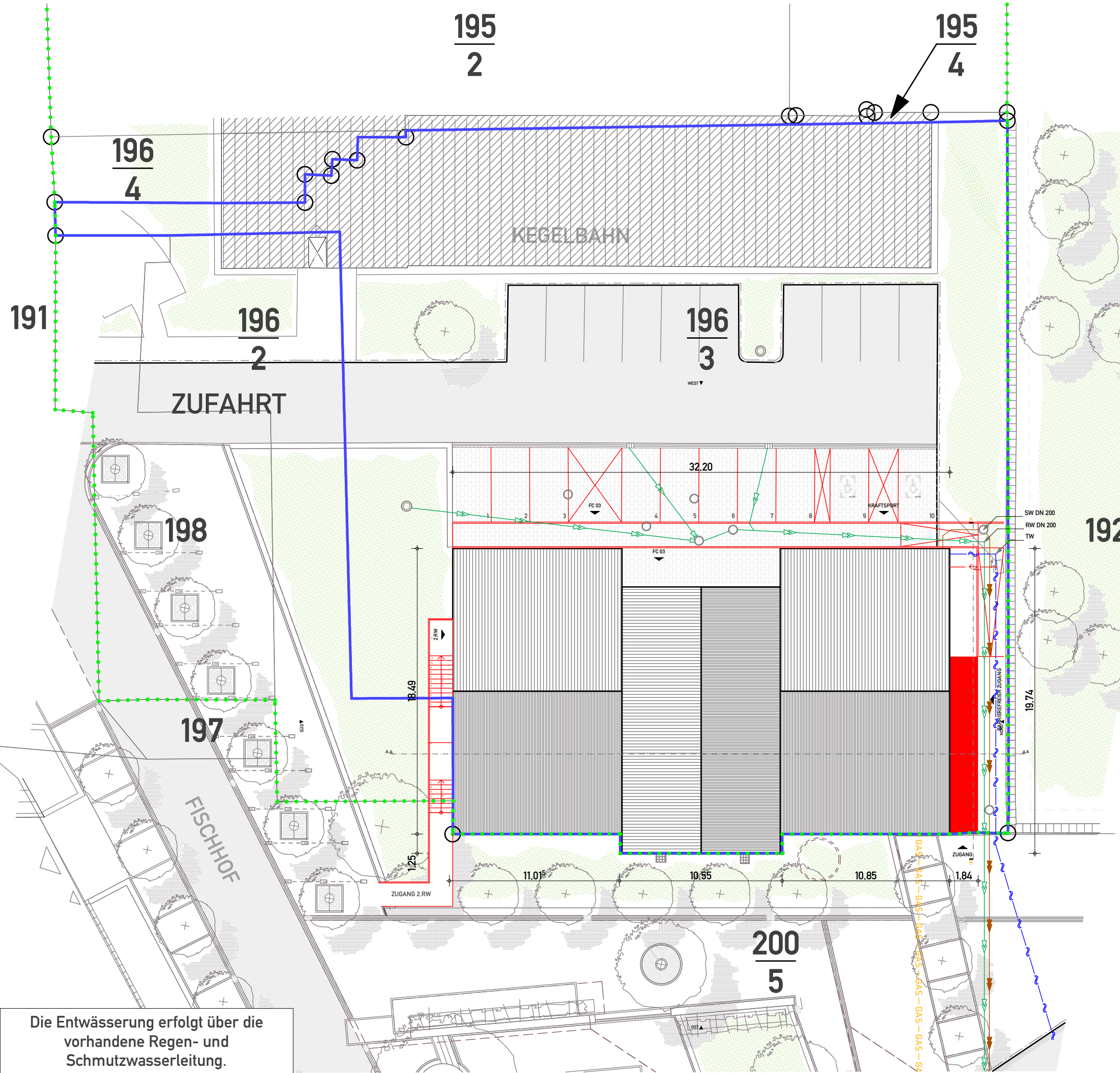
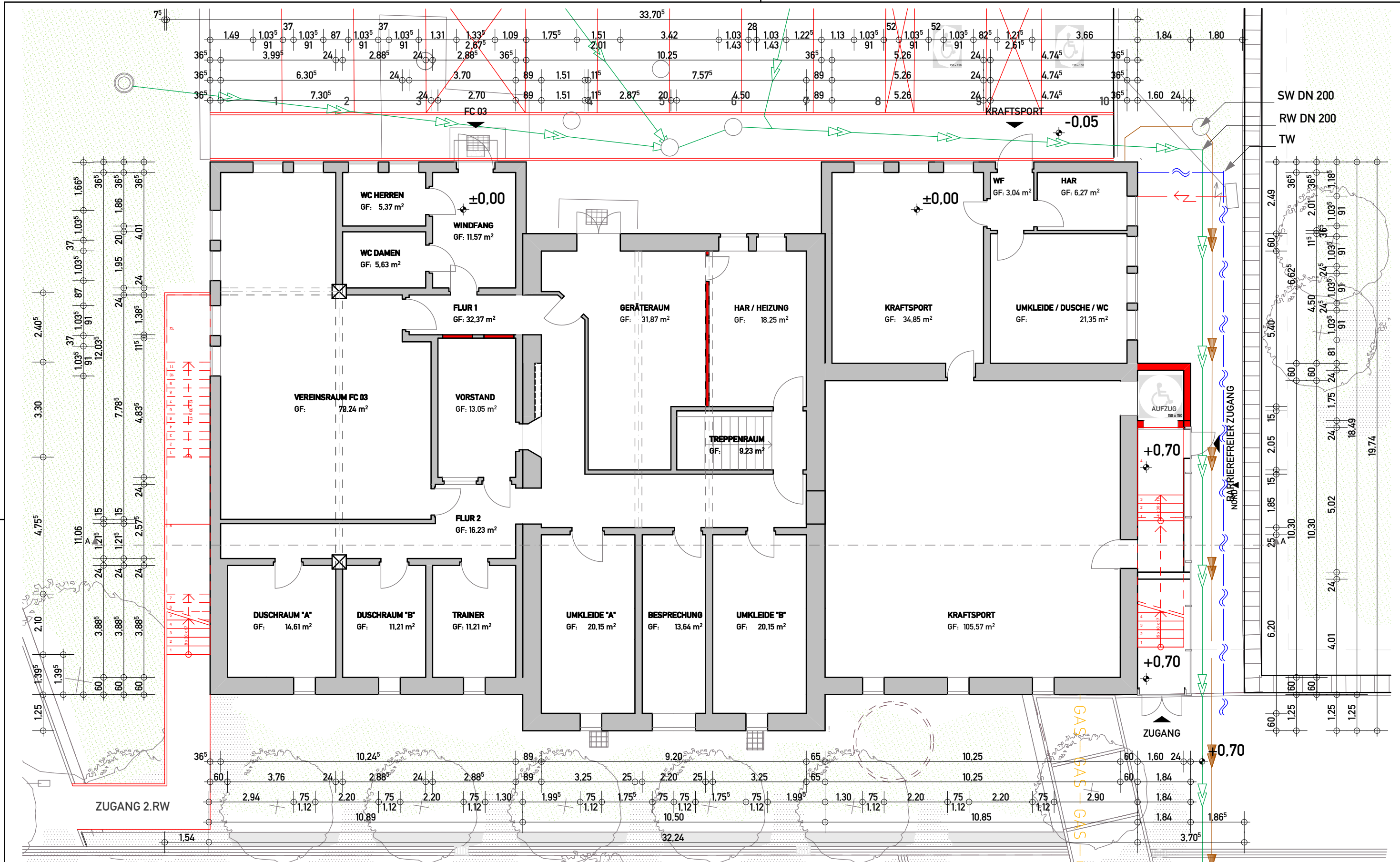


..... Vereinigte Grundstücke per Baulast  
 ——— Grundstücksgrenze 196/3



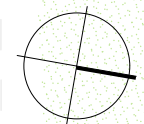
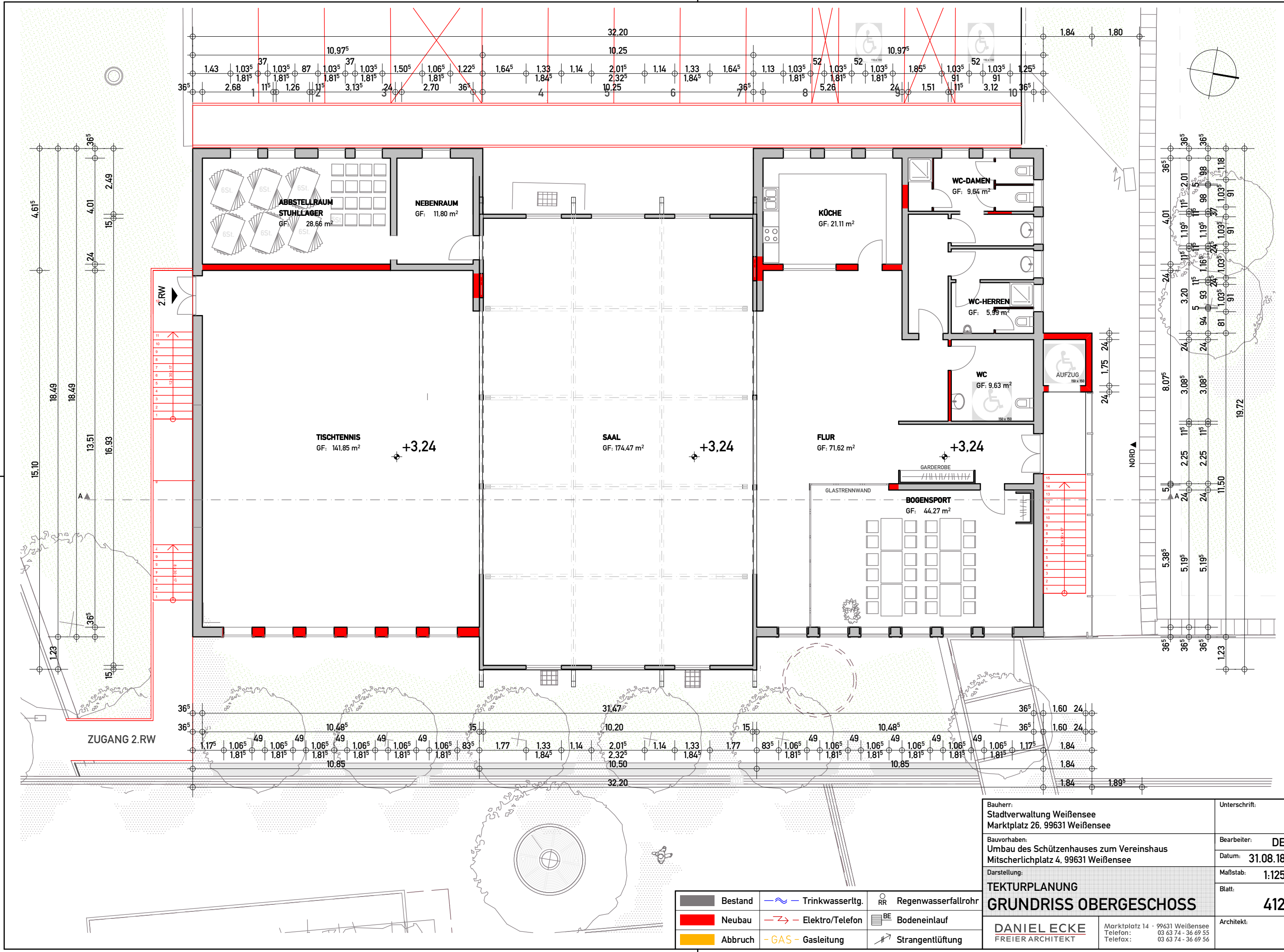
Die Entwässerung erfolgt über die vorhandene Regen- und Schmutzwasserleitung.

Beteiligung des Nachbarn zum Bauvorhaben nach §68 ThürBO		
Grundstück:	Eigentümer:	Unterschrift:
Flur 17, 192, 196/2, 198, 191, 195/4, 200/5	Stadtverwaltung Weißensee Marktplatz 26, 99631 Weißensee	
Flur 17, 194/4, 195/2	Landratsamt Sömmerda Bahnhofstraße 9, 99610 Sömmerda	
Bestand	Trinkwasserltg.	Regenwasserfallrohr
Neubau	Elektro/Telefon	Bodeneinlauf
Abbruch	-GAS- Gasleitung	Strangentlüftung
Bauherr: Stadtverwaltung Weißensee Marktplatz 26, 99631 Weißensee		Unterschrift:
Bauvorhaben: Umbau des Schützenhauses zum Vereinshaus Mitscherlichplatz 4, 99631 Weißensee		Bearbeiter: DE
Darstellung: TEKTURPLANUNG LAGEPLAN		Datum: 31.08.18
DANIEL ECKE FREIER ARCHITEKT		Maßstab: 1:250
Marktplatz 14 · 99631 Weißensee Telefon: 03 63 74 - 36 69 55 Telefax: 03 63 74 - 36 69 56		Blatt: 401
		Architekt:

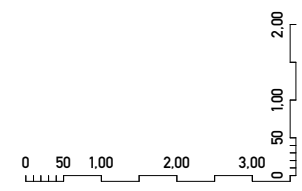
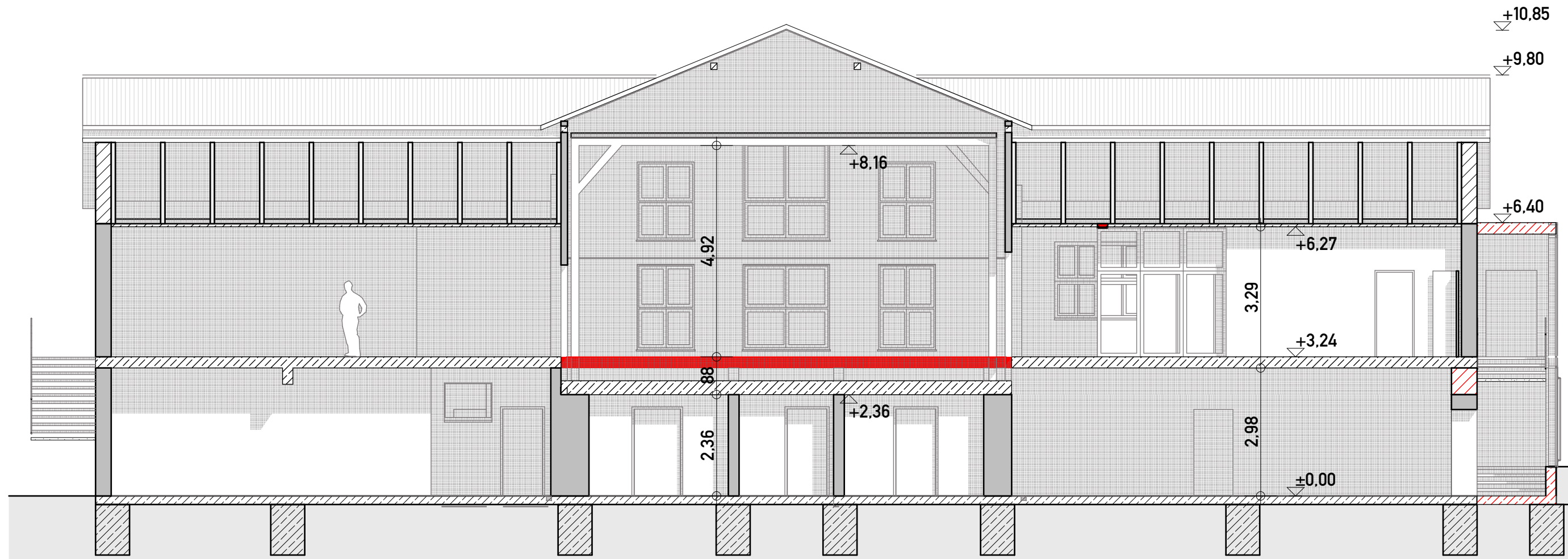


Bauherr: Stadtverwaltung Weißensee Marktplatz 26, 99631 Weißensee	Unterschrift:
Bauvorhaben: Umbau des Schützenhauses zum Vereinshaus Mitscherlichplatz 4, 99631 Weißensee	Bearbeiter: DE
Darstellung: TEKTURPLANUNG GRUNDRISS ERDGESCHOSS	Datum: 31.08.18
DANIEL ECKE FREIER ARCHITEKT	Maßstab: 1:125
Marktplatz 14 · 99631 Weißensee Telefon: 03 63 74 - 36 69 55 Telefax: 03 63 74 - 36 69 56	Blatt: 411
	Architekt:

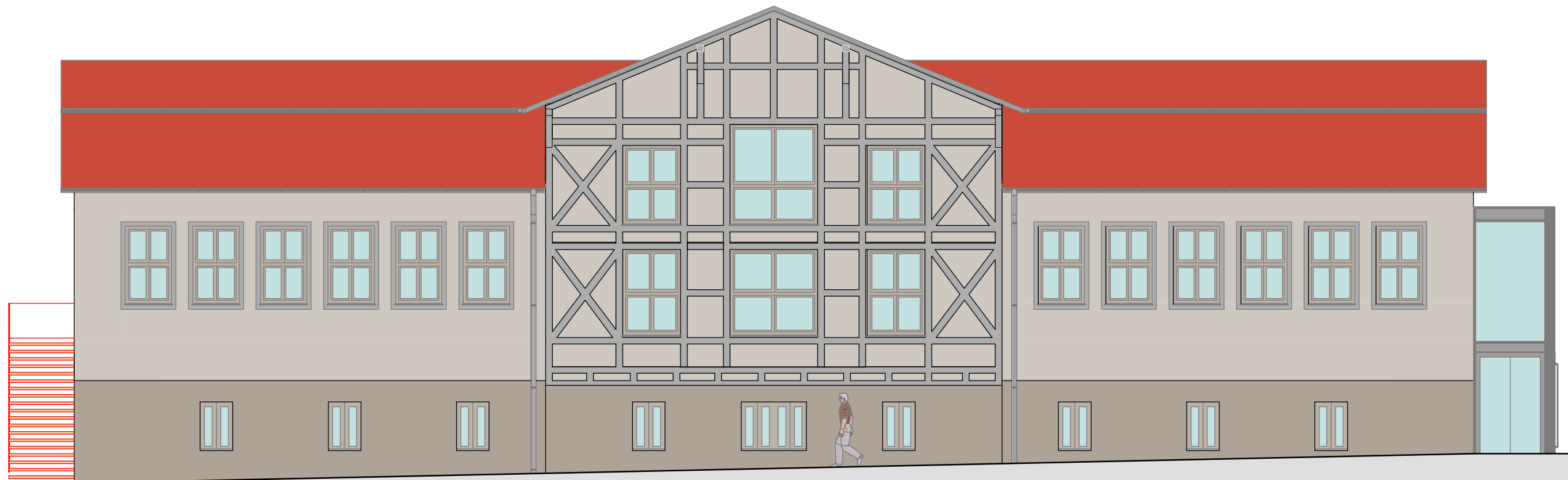
Bestand	Trinkwasserlfg.	RR Regenwasserfallrohr
Neubau	Elektro/Telefon	BE Bodeneinlauf
Abbruch	-GAS- Gasleitung	Strangentlüftung



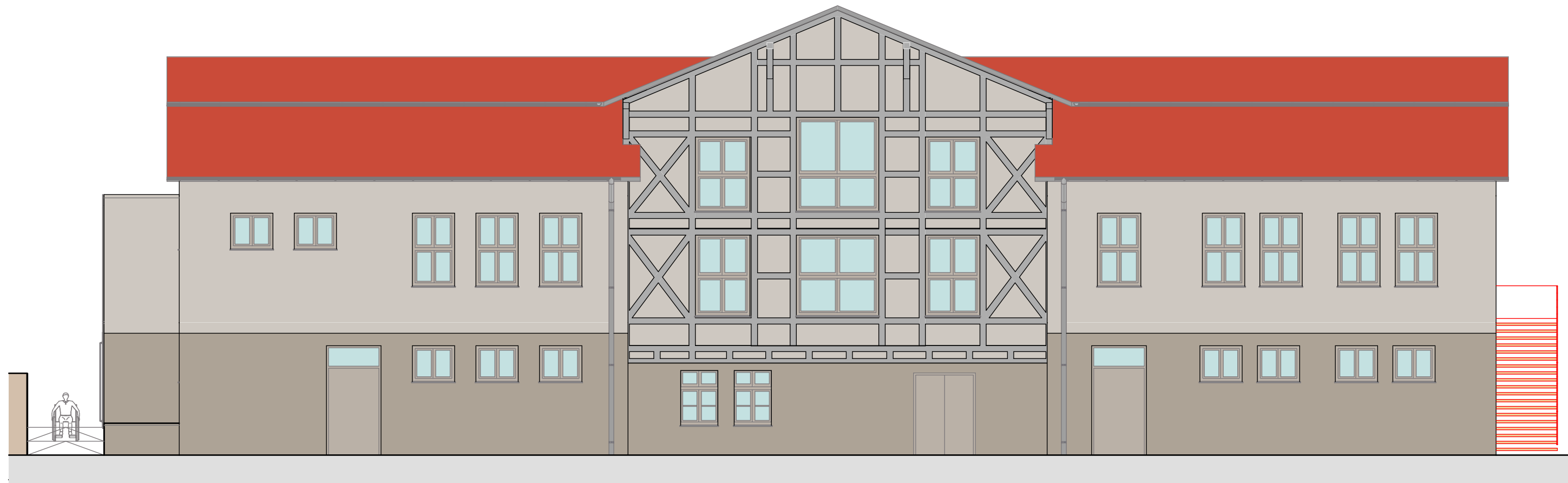
Bauherr: Stadtverwaltung Weißensee Marktplatz 26, 99631 Weißensee	Unterschrift:
Bauvorhaben: Umbau des Schützenhauses zum Vereinshaus Mitscherlichplatz 4, 99631 Weißensee	Bearbeiter: <b>DE</b>
Darstellung: <b>TEKTURPLANUNG</b> <b>GRUNDRISS OBERGESCHOSS</b>	Datum: <b>31.08.18</b>
DANIEL ECKE FREIER ARCHITEKT	Maßstab: <b>1:125</b>
Marktplatz 14 · 99631 Weißensee Telefon: 03 63 74 - 36 69 55 Telefax: 03 63 74 - 36 69 56	Blatt: <b>412</b>
	Architekt:



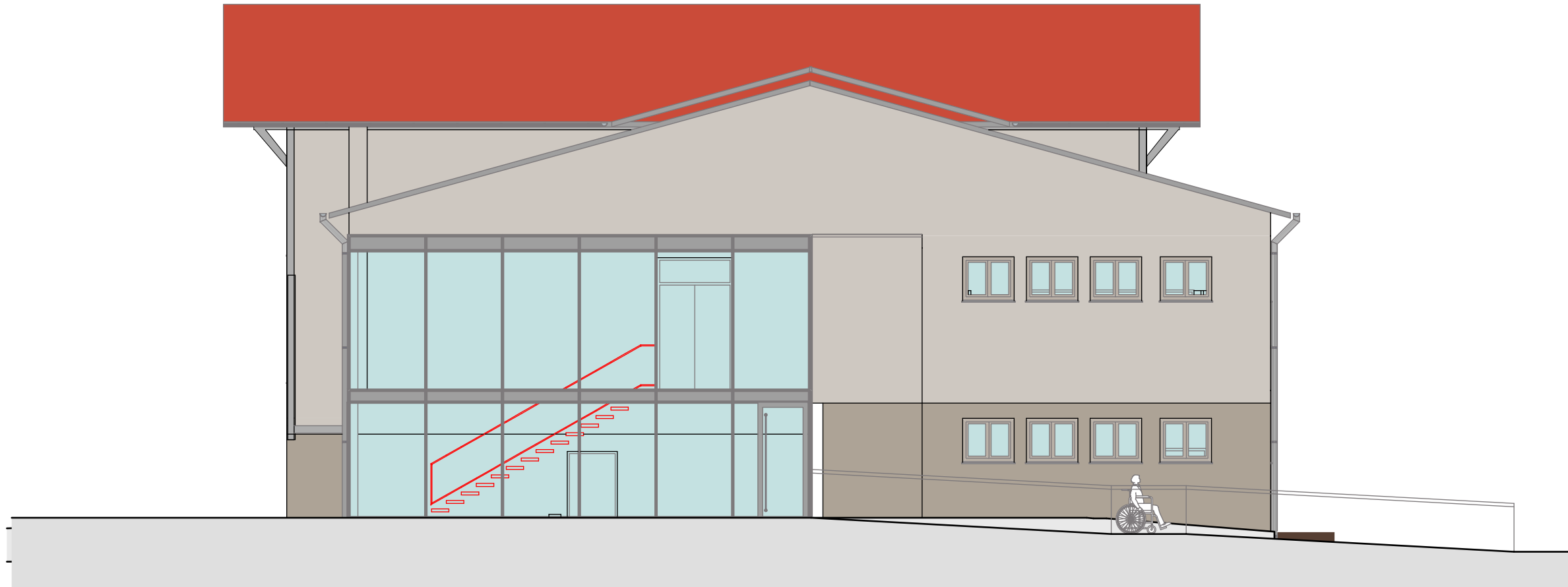
Beteiligung des Nachbarn zum Bauvorhaben nach §68 ThürBO		
Grundstück:	Eigentümer:	Unterschrift:
Flur 17, 192, 196/2, 198, 191, 195/4, 200/5	Stadtverwaltung Weißensee Marktplatz 26, 99631 Weißensee	
Flur 17, 194/4, 195/2	Landratsamt Sömmerda Bahnhofstraße 9, 99610 Sömmerda	
	Bestand	
	Trinkwasserltg.	Regenwasserfallrohr
	Elektro/Telefon	Bodeneinlauf
	GAS - Gasleitung	Strangentlüftung
Bauherr:	Stadtverwaltung Weißensee Marktplatz 26, 99631 Weißensee	Unterschrift:
Bauvorhaben:	Umbau des Schützenhauses zum Vereinshaus Mitscherlichplatz 4, 99631 Weißensee	Bearbeiter: DE
Darstellung:	TEKTURPLANUNG SCHNITT	Datum: 31.08.18
		Maßstab: 1:100
		Blatt: 413
<b>DANIEL ECKE</b> FREIER ARCHITEKT	Marktplatz 14 · 99631 Weißensee Telefon: 03 63 74 - 36 69 55 Telefax: 03 63 74 - 36 69 56	Architekt:



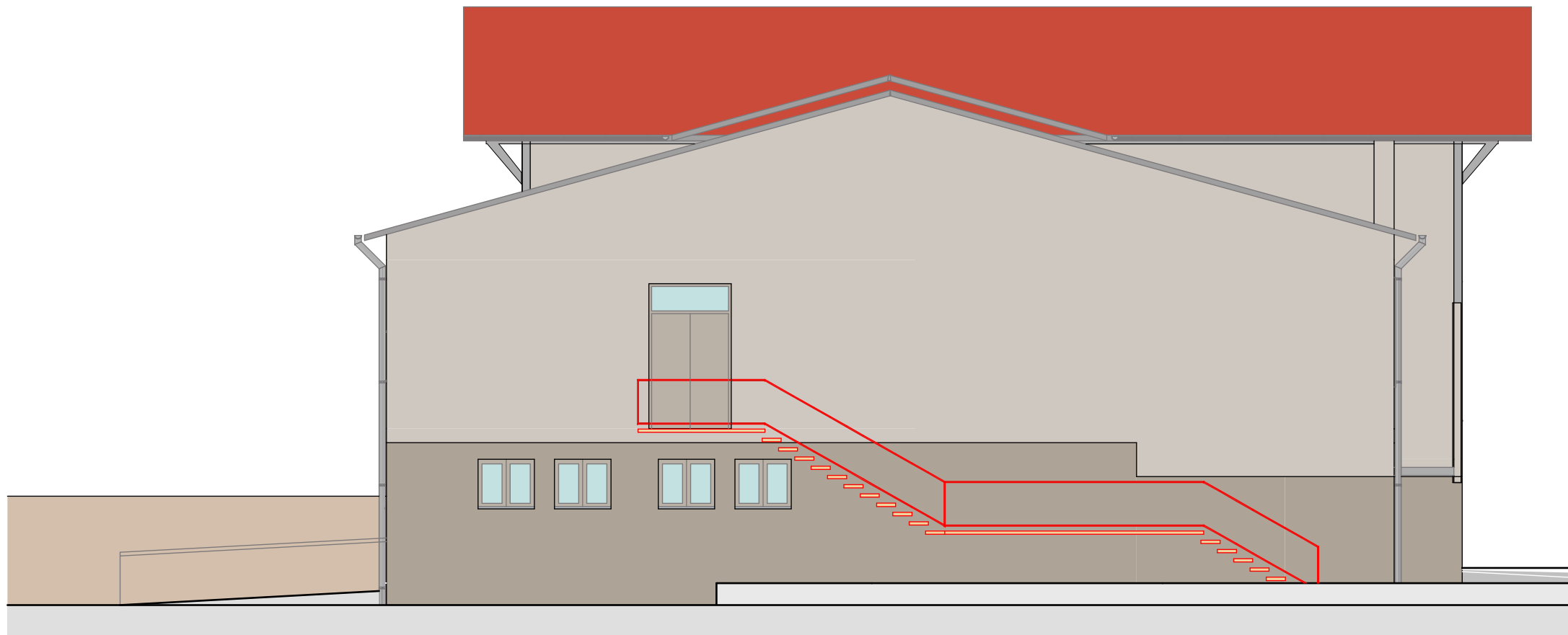
Beteiligung des Nachbarn zum Bauvorhaben nach §68 ThürBO		
Grundstück:	Eigentümer:	Unterschrift:
Flur 17, 192, 196/2, 198, 191, 195/4, 200/5	Stadtverwaltung Weißensee Marktplatz 26, 99631 Weißensee	
Flur 17, 194/4, 195/2	Landratsamt Sömmerda Bahnhofstraße 9, 99610 Sömmerda	
Bestand	Trinkwasserltg.	Regenwasserfallrohr
Neubau	Elektro/Telefon	Bodeneinlauf
Abbruch	-GAS- Gasleitung	Strangentlüftung
Bauherr: Stadtverwaltung Weißensee Marktplatz 26, 99631 Weißensee		Unterschrift:
Bauvorhaben: Umbau des Schützenhauses zum Vereinshaus Mitscherlichplatz 4, 99631 Weißensee		Bearbeiter: <b>DE</b>
Darstellung: <b>TEKTURPLANUNG</b> <b>ANSICHT OST</b>		Datum: <b>31.08.18</b>
		Maßstab: <b>1:100</b>
		Blatt: <b>414</b>
<b>DANIEL ECKE</b> FREIER ARCHITEKT	Marktplatz 14 · 99631 Weißensee Telefon: 03 63 74 - 36 69 55 Telefax: 03 63 74 - 36 69 56	Architekt:



Beteiligung des Nachbarn zum Bauvorhaben nach §68 ThürBO		
Grundstück:	Eigentümer:	Unterschrift:
Flur 17, 192, 196/2, 198, 191, 195/4, 200/5	Stadtverwaltung Weißensee Marktplatz 26, 99631 Weißensee	
Flur 17, 194/4, 195/2	Landratsamt Sömmerda Bahnhofstraße 9, 99610 Sömmerda	
Bestand	Trinkwasserltg.	Regenwasserfallrohr
Neubau	Elektro/Telefon	Bodeneinlauf
Abbruch	-GAS- Gasleitung	Strangentlüftung
Bauherr: Stadtverwaltung Weißensee Marktplatz 26, 99631 Weißensee		Unterschrift:
Bauvorhaben: Umbau des Schützenhauses zum Vereinshaus Mitscherlichplatz 4, 99631 Weißensee		Bearbeiter: <b>DE</b>
Darstellung: <b>TEKTURPLANUNG</b> <b>ANSICHT WEST</b>		Datum: <b>31.08.18</b>
		Maßstab: <b>1:100</b>
		Blatt: <b>415</b>
<b>DANIEL ECKE</b> FREIER ARCHITEKT	Marktplatz 14 · 99631 Weißensee Telefon: 03 63 74 - 36 69 55 Telefax: 03 63 74 - 36 69 56	Architekt:



ANSICHT NORD



ANSICHT SÜD

Beteiligung des Nachbarn zum Bauvorhaben nach §68 ThürBO		
Grundstück:	Eigentümer:	Unterschrift:
Flur 17, 192, 196/2, 198, 191, 195/4, 200/5	Stadtverwaltung Weißensee Marktplatz 26, 99631 Weißensee	
Flur 17, 194/4, 195/2	Landratsamt Sömmerda Bahnhofstraße 9, 99610 Sömmerda	
Bestand	Trinkwasserltg.	Regenwasserfallrohr
Neubau	Elektro/Telefon	Bodeneinlauf
Abbruch	-GAS- Gasleitung	Strangentlüftung
Bauherr: Stadtverwaltung Weißensee Marktplatz 26, 99631 Weißensee		Unterschrift:
Bauvorhaben: Umbau des Schützenhauses zum Vereinshaus Mitscherlichplatz 4, 99631 Weißensee		Bearbeiter: DE
Darstellung: TEKTURPLANUNG ANSICHT NORD/SÜD		Datum: 31.08.18
		Maßstab: 1:100
		Blatt: 416
DANIEL ECKE FREIER ARCHITEKT		Architekt:
Marktplatz 14 · 99631 Weißensee Telefon: 03 63 74 - 36 69 55 Telefax: 03 63 74 - 36 69 56		